

«25» мая 2018 г.

ПАСПОРТ ДОСТУПНОСТИ
объекта социальной инфраструктуры (ОСИ)
№ 156

1. Общие сведения об объекте

- 1.1. Наименование (вид) объекта:** Муниципальное бюджетное общеобразовательное учреждение «Общеобразовательная школа психолого-педагогической поддержки № 101», здание.
- 1.2. Адрес объекта** Россия, 650003, город Кемерово, проспект Комсомольский, 67 а
- 1.3. Сведения о размещении объекта:**
- отдельно стоящее здание из 2 этажей, 2867,9 кв.м
- наличие прилегающего земельного участка (да, нет) 8672,3 кв.м
- 1.4. Год постройки здания 1988, последнего капитального ремонта:** медицинский блок-2013г., кровля- 2010 г.
- 1.5. Дата предстоящих плановых ремонтных работ:** текущий 2018 г.

сведения об организации, расположенной на объекте

- 1.6. Название организации (учреждения), (полное юридическое наименование – согласно Уставу, краткое наименование)**
Муниципальное бюджетное общеобразовательное учреждение «Общеобразовательная школа психолого-педагогической поддержки № 101»;
Сокращенное наименование учреждения (согласно Уставу):
МБОУ «Общеобразовательная школа психолого-педагогической поддержки № 101»
- 1.7. Юридический адрес организации (учреждения)** Россия, 650003, город Кемерово, проспект Комсомольский, 67 а
- 1.8. Основание для пользования объектом** оперативное управление
- 1.9. Форма собственности** государственная
- 1.10. Территориальная принадлежность** муниципальная
- 1.11. Вышестоящая организация** Управление образования администрации города Кемерово
- 1.12. Адрес вышестоящей организации, другие координаты** Россия 650032, Кемеровская область г. Кемерово пр. Советский 54.

2. Характеристика деятельности организации на объекте

- 2.1 Сфера деятельности** образование
- 2.2 Виды оказываемых услуг** Образовательная деятельность по адаптированным образовательным программам начального общего образования и психолого-педагогической поддержки детям с умственной отсталостью
- 2.3 Форма оказания услуг:** на объекте
- 2.4 Категории обслуживаемого населения по возрасту:** дети
- 2.5 Категории обслуживаемых инвалидов:** инвалиды с нарушениями умственного развития
- 2.6 Плановая мощность:** посещаемость (количество обслуживаемых в день), вместимость, пропускная способность 170
- 2.7 Участие в исполнении ИПР инвалида, ребенка-инвалида** да

3. Состояние доступности объекта

3.1 Путь следования к объекту пассажирским транспортом

(описать маршрут движения с использованием пассажирского транспорта)

автобусы № 1,3,18,26,27,49,75,76,81,144

маршрутные такси № 1,3,5,6,13,16,18,21,28,31,36,43,61,81,83,87,144

троллейбус № 3

наличие адаптированного пассажирского транспорта к объекту нет

3.2 Путь к объекту от ближайшей остановки пассажирского транспорта:

3.2.1 расстояние до объекта от остановки транспорта 320 м

3.2.2 время движения (пешком) 5 мин

3.2.3 наличие выделенного от проезжей части пешеходного пути да

3.2.4 Перекрестки: нет

3.2.5 Информация на пути следования к объекту: нет

3.2.6 Перепады высоты на пути: нет

Их обустройство для инвалидов на коляске: нет

3.3 Организация доступности объекта для инвалидов – форма обслуживания*

№ п/п	Категория инвалидов (вид нарушения)	Вариант организации доступности объекта (формы обслуживания)*
1.	Все категории инвалидов и МГН	
	<i>в том числе инвалиды:</i>	
2	передвигающиеся на креслах-колясках	
3	с нарушениями опорно-двигательного аппарата	
4	с нарушениями зрения	
5	с нарушениями слуха	
6	с нарушениями умственного развития	А

* - указывается один из вариантов: «А», «Б», «ДУ», «ВНД»

3.4 Состояние доступности основных структурно-функциональных зон

№ п/п	Основные структурно-функциональные зоны	Состояние доступности, в том числе для основных категорий инвалидов**
1	Территория, прилегающая к зданию (участок)	ДЧ-И (У)
2	Вход (входы) в здание	ДЧ-И (У)
3	Путь (пути) движения внутри здания (в т.ч. пути эвакуации)	ДЧ-И (У)
4	Зона целевого назначения здания (целевого посещения объекта)	I. ДЧ-И (У) III. ДП- И (У)
5	Санитарно-гигиенические помещения	ДЧ-И (У)
6	Система информации и связи (на всех зонах)	ДЧ-И (У)
7	Пути движения к объекту (от остановки транспорта)	ДЧ-И (У)

** Указывается: **ДП-В** - доступно полностью всем; **ДП-И** (К, О, С, Г, У) – доступно полностью избирательно (указать категории инвалидов); **ДЧ-В** - доступно частично всем; **ДЧ-И** (К, О, С, Г, У) – доступно частично избирательно (указать категории инвалидов); **ДУ** - доступно условно, **ВНД** – временно недоступно

3.5. ИТОГОВОЕ ЗАКЛЮЧЕНИЕ о состоянии доступности ОСИ: ОСИ доступно частично избирательно для категории инвалидов с нарушениями умственного развития.

4. Управленческое решение

4.1. Рекомендации по адаптации основных структурных элементов объекта

№ п \п	Основные структурно-функциональные зоны объекта	Рекомендации по адаптации объекта (вид работы)*
1	Территория, прилегающая к зданию (участок)	Текущий ремонт
2	Вход (входы) в здание	Индивидуальное решение с ТСП
3	Путь (пути) движения внутри здания (в т.ч. пути эвакуации)	Индивидуальное решение с ТСП
4	Зона целевого назначения здания (целевого посещения объекта)	Индивидуальное решение с ТСП
5	Санитарно-гигиенические помещения	Индивидуальное решение с ТСП
6	Система информации на объекте (на всех зонах)	Индивидуальное решение с ТСП
7	Пути движения к объекту (от остановки транспорта)	Индивидуальное решение с ТСП
8	Все зоны и участки	индивидуальное решение с ТСП

*- указывается один из вариантов (видов работ): не нуждается; ремонт (текущий, капитальный); индивидуальное решение с ТСП; технические решения невозможны – организация альтернативной формы обслуживания

4.2. Период проведения работ _____
в рамках исполнения _____
(указывается наименование документа: программы, плана)

4.3 Ожидаемый результат (по состоянию доступности) после выполнения работ по адаптации ДП - И (У) _____;
Оценка результата исполнения программы, плана (по состоянию доступности) _____

4.4. Для принятия решения требуется, не требуется (нужное подчеркнуть):
Согласование _____

Имеется заключение уполномоченной организации о состоянии доступности объекта (наименование документа и выдавшей его организации, дата), прилагается _____

4.5. Информация размещена (обновлена) на Карте доступности субъекта РФ дата _____

(наименование сайта, портала)

5. Особые отметки

Паспорт сформирован на основании:

1. Анкеты (информации об объекте) от «___» _____ 2018 г.,
2. Акта обследования объекта: № акта ____ от «___» _____ 2018 г
3. Решения Комиссии о создании паспорта доступности ОСИ приказ №___от «___» _____2018 г

УТВЕРЖДАЮ:

Директор МБОУ «Общеобразовательная школа
психолого-педагогической поддержки № 101»

_____ С.В. Криковцов
« _____ » _____ г.

АНКЕТА

(информация об объекте социальной инфраструктуры)
К ПАСПОРТУ ДОСТУПНОСТИ ОСИ
№ _____

1. Общие сведения об объекте

- 1.1. **Наименование (вид) объекта:** Муниципальное бюджетное общеобразовательное учреждение «Общеобразовательная школа психолого-педагогической поддержки № 101», здание.
- 1.2. **Адрес объекта** Россия, 650003, город Кемерово, проспект Комсомольский, 67 а
- 1.3. **Сведения о размещении объекта:**
- отдельно стоящее здание из 2 этажей, 2867,9 кв.м
- наличие прилегающего земельного участка (да, нет) 8672,3 кв.м
- 1.4. **Год постройки здания** 1988, последнего капитального ремонта: медицинский блок-2013г., кровля- 2010 г.
- 1.5. **Дата предстоящих плановых ремонтных работ:** текущий 2018 г.

сведения об организации, расположенной на объекте

- 1.6. **Название организации (учреждения),** *(полное юридическое наименование – согласно Уставу, краткое наименование)*
Муниципальное бюджетное общеобразовательное учреждение «Общеобразовательная школа психолого-педагогической поддержки № 101»;
Сокращенное наименование учреждения (согласно Уставу):
МБОУ «Общеобразовательная школа психолого-педагогической поддержки № 101»
- 1.7. **Юридический адрес организации (учреждения)** Россия, 650003, город Кемерово, проспект Комсомольский, 67 а
- 1.8. **Основание для пользования объектом** оперативное управление
- 1.9. **Форма собственности** государственная
- 1.10. **Территориальная принадлежность** муниципальная
- 1.11. **Вышестоящая организация** Управление образования администрации города Кемерово
- 1.12. **Адрес вышестоящей организации, другие координаты** Россия 650032, Кемеровская область г. Кемерово пр. Советский 54.

2. Характеристика деятельности организации на объекте

- 2.1 **Сфера деятельности** образование
- 2.2 **Виды оказываемых услуг** Образовательная деятельность по адаптированным образовательным программам начального общего образования и психолого-педагогической поддержки детям с умственной отсталостью
- 2.3 **Форма оказания услуг:** на объекте
- 2.4 **Категории обслуживаемого населения по возрасту:** дети
- 2.5 **Категории обслуживаемых инвалидов:** инвалиды с нарушениями умственного развития
- 2.6 **Плановая мощность:** посещаемость (количество обслуживаемых в день), вместимость, пропускная способность 169
- 2.7 **Участие в исполнении ИПР инвалида, ребенка-инвалида** да

3. Состояние доступности объекта

3.1 Путь следования к объекту пассажирским транспортом

(описать маршрут движения с использованием пассажирского транспорта)

автобусы № 1,3,18,26,27,49,75,76,81,144

маршрутные такси № 1,3,5,6,13,16,18,21,28,31,36,43,61,81,83,87,144

троллейбус № 3

наличие адаптированного пассажирского транспорта к объекту нет

3.2 Путь к объекту от ближайшей остановки пассажирского транспорта:

3.2.1 расстояние до объекта от остановки транспорта 320 м

3.2.2 время движения (пешком) 5 мин

3.2.3 наличие выделенного от проезжей части пешеходного пути да

3.2.4 Перекрестки: нет

3.2.5 Информация на пути следования к объекту: нет

3.2.6 Перепады высоты на пути: нет

Их обустройство для инвалидов на коляске: нет

3.3 Вариант организации доступности ОСИ (формы обслуживания)* с учетом СП 35-101-2001

№ п/п	Категория инвалидов (вид нарушения)	Вариант организации доступности объекта
1.	Все категории инвалидов и МГН	
	<i>в том числе инвалиды:</i>	
2	передвигающиеся на креслах-колясках	
3	с нарушениями опорно-двигательного аппарата	
4	с нарушениями зрения	
5	с нарушениями слуха	
6	с нарушениями умственного развития	А

* - указывается один из вариантов: «А», «Б», «ДУ», «ВНД»

4. Управленческое решение (предложения по адаптации основных структурных элементов объекта)

№ п/п	Основные структурно-функциональные зоны объекта	Рекомендации по адаптации объекта (вид работы)*
1	Территория, прилегающая к зданию (участок)	Текущий ремонт
2	Вход (входы) в здание	Индивидуальное решение с ТСР
3	Путь (пути) движения внутри здания (в т.ч. пути эвакуации)	Индивидуальное решение с ТСР
4	Зона целевого назначения (целевого посещения объекта)	Индивидуальное решение с ТСР
5	Санитарно-гигиенические помещения	Индивидуальное решение с ТСР
6	Система информации на объекте (на всех зонах)	Индивидуальное решение с ТСР
7	Пути движения к объекту (от остановки транспорта)	Индивидуальное решение с ТСР
8	Все зоны и участки	индивидуальное решение с ТСР

*- указывается один из вариантов (видов работ): не нуждается; ремонт (текущий, капитальный); индивидуальное решение с ТСР; технические решения невозможны – организация альтернативной формы обслуживания

Размещение информации на Карте доступности субъекта РФ согласовано _____

С.В.Криковцов, директор школы № 101 р.т.74-07-27

(подпись, Ф.И.О., должность; координаты для связи уполномоченного представителя объекта)

УТВЕРЖДАЮ
Руководитель ОСЗН

«___» _____ 20__ г.

АКТ ОБСЛЕДОВАНИЯ
объекта социальной инфраструктуры
К ПАСПОРТУ ДОСТУПНОСТИ ОСИ
№ _____

г. Кемерово

«___» _____ 2018 г.

1. Общие сведения об объекте

- 1.1. Наименование (вид) объекта:** Муниципальное бюджетное общеобразовательное учреждение «Общеобразовательная школа психолого-педагогической поддержки № 101», здание.
- 1.2. Адрес объекта** Россия, 650003, город Кемерово, проспект Комсомольский, 67 а
- 1.3. Сведения о размещении объекта:**
- отдельно стоящее здание из 2 этажей, 2867,9 кв.м
- наличие прилегающего земельного участка (да, нет) 8672,3 кв.м
- 1.4. Год постройки здания** 1988, последнего капитального ремонта: медицинский блок-2013г., кровля- 2010 г.
- 1.5. Дата предстоящих плановых ремонтных работ:** текущий 2018 г.
- 1.6. Название организации (учреждения), (полное юридическое наименование – согласно Уставу, краткое наименование)**
Муниципальное бюджетное общеобразовательное учреждение «Общеобразовательная школа психолого-педагогической поддержки № 101»;
Сокращенное наименование учреждения (согласно Уставу):
МБОУ «Общеобразовательная школа психолого-педагогической поддержки № 101»
- 1.7. Юридический адрес организации (учреждения)** Россия, 650003, город Кемерово, проспект Комсомольский, 67 а

2. Характеристика деятельности организации на объекте

- 2.1 Сфера деятельности** образование
- 2.2 Виды оказываемых услуг** Образовательная деятельность по адаптированным образовательным программам начального общего образования и психолого-педагогической поддержки детям с умственной отсталостью
- 2.3 Форма оказания услуг:** на объекте
- 2.4 Категории обслуживаемого населения по возрасту:** дети
- 2.5 Категории обслуживаемых инвалидов:** инвалиды с нарушениями умственного развития
- 2.6 Плановая мощность:** посещаемость (количество обслуживаемых в день), вместимость, пропускная способность 169
- 2.7 Участие в исполнении ИПР инвалида, ребенка-инвалида** да

3. Состояние доступности объекта

- 3.1 Путь следования к объекту пассажирским транспортом**
(описать маршрут движения с использованием пассажирского транспорта)
автобусы № 1,3,18,26,27,49,75,76,81,144
маршрутные такси № 1,3,5,6,13,16,18,21,28,31,36,43,61,81,83,87,144
троллейбус № 3
наличие адаптированного пассажирского транспорта к объекту нет
- 3.2 Путь к объекту от ближайшей остановки пассажирского транспорта:**
3.2.1 расстояние до объекта от остановки транспорта 320 м

- 3.2.2 время движения (пешком) 5 мин
 3.2.3 наличие выделенного от проезжей части пешеходного пути да
 3.2.4 Перекрестки: нет
 3.2.5 Информация на пути следования к объекту: нет
 3.2.6 Перепады высоты на пути: нет
 Их обустройство для инвалидов на коляске: нет

3.3 Организация доступности объекта для инвалидов – форма обслуживания*

№ п/п	Категория инвалидов (вид нарушения)	Вариант организации доступности объекта (формы обслуживания)*
1.	Все категории инвалидов и МГН	
	<i>в том числе инвалиды:</i>	
2	передвигающиеся на креслах-колясках	
3	с нарушениями опорно-двигательного аппарата	
4	с нарушениями зрения	
5	с нарушениями слуха	
6	с нарушениями умственного развития	А

* - указывается один из вариантов: «А», «Б», «ДУ», «ВНД»

3.4 Состояние доступности основных структурно-функциональных зон

№ п/п	Основные структурно-функциональные зоны	Состояние доступности, в том числе для основных категорий инвалидов**	Приложение	
			№ на плане	№ фото
1	Территория, прилегающая к зданию (участок)	ДЧ-И (У)	1, 1а, 2	1,2,3,4, 5,6,7, 8
2	Вход (входы) в здание	ДЧ-И (У)	4	7,8
3	Путь (пути) движения внутри здания (в т.ч. пути эвакуации)	ДЧ-И (У)	5,6,7,9	9,10,11,12, 13,14,15,16, 17, 21,22, 23,24
4	Зона целевого назначения здания (целевого посещения объекта)	І. ДЧ-И (У) ІІІ. ДП - И (У)	10	25,26,27
5	Санитарно-гигиенические помещения	ДЧ-И (У)	11	28,29,30,31
6	Система информации и связи (на всех зонах)	ДЧ-И (У)	12,13	35, 36,37,38, 39.40
7	Пути движения к объекту (от остановки транспорта)	ДЧ-И (У)	3	41,42

** Указывается: ДП-В - доступно полностью всем; ДП-И (К, О, С, Г, У) – доступно полностью избирательно (указать категории инвалидов); ДЧ-В - доступно частично всем; ДЧ-И (К, О, С, Г, У) – доступно частично избирательно (указать категории инвалидов); ДУ - доступно условно, ВНД – временно недоступно

3.5. ИТОГОВОЕ ЗАКЛЮЧЕНИЕ о состоянии доступности ОСИ: ОСИ доступно частично избирательно для категории инвалидов с нарушениями умственного развития.

4. Управленческое решение (проект)

4.1. Рекомендации по адаптации основных структурных элементов объекта:

№ п \п	Основные структурно-функциональные зоны объекта	Рекомендации по адаптации объекта (вид работы)*
1	Территория, прилегающая к зданию (участок)	Текущий ремонт
2	Вход (входы) в здание	Индивидуальное решение с ТСП
3	Путь (пути) движения внутри здания (в т.ч. пути эвакуации)	Индивидуальное решение с ТСП
4	Зона целевого назначения здания (целевого посещения объекта)	Индивидуальное решение с ТСП
5	Санитарно-гигиенические помещения	Индивидуальное решение с ТСП
6	Система информации на объекте (на всех зонах)	Индивидуальное решение с ТСП
7	Пути движения к объекту (от остановки транспорта)	Индивидуальное решение с ТСП
8.	Все зоны и участки	индивидуальное решение с ТСП

*- указывается один из вариантов (видов работ): не нуждается; ремонт (текущий, капитальный); индивидуальное решение с ТСП; технические решения невозможны – организация альтернативной формы обслуживания

4.2. Период проведения работ _____
в рамках исполнения _____
(указывается наименование документа: программы, плана)

4.3 Ожидаемый результат (по состоянию доступности) после выполнения работ по адаптации ДП - И (У) _____;
Оценка результата исполнения программы, плана (по состоянию доступности) _____

4.4. Для принятия решения требуется, не требуется (нужное подчеркнуть):

4.4.1. согласование на Комиссии _____
(наименование Комиссии по координации деятельности в сфере обеспечения доступной среды жизнедеятельности для инвалидов и других МГН)

4.4.2. согласование работ с надзорными органами (в сфере проектирования и строительства, архитектуры, охраны памятников, другое - указать) _____

4.4.3. техническая экспертиза; разработка проектно-сметной документации;

4.4.4. согласование с вышестоящей организацией (собственником объекта);

4.4.5. согласование с общественными организациями инвалидов _____;

4.4.6. другое _____

Имеется заключение уполномоченной организации о состоянии доступности объекта (наименование документа и выдавшей его организации, дата), прилагается _____

4.7. Информация может быть размещена (обновлена) на Карте доступности субъекта РФ _____

(наименование сайта, портала)

5. Особые отметки

ПРИЛОЖЕНИЯ:

Результаты обследования:

1. Территории, прилегающей к объекту

на 1 л.

2. Входа (входов) в здание

на 1 л.

3. Путей движения в здании

на 2 л.

4. Зоны целевого назначения объекта

на 2 л.

5. Санитарно-гигиенических помещений

на 2 л.

6. Системы информации (и связи) на объекте на 2 л.

Результаты фотофиксации на объекте на 21 л.

Другое (в том числе дополнительная информация о путях движения к объекту)

План №1 пути движения по территории объекта на 1 л.

План № 2 путь движения от остановки на 1 л.

План № 3 расположение функционально-планировочных элементов на 2 л.

Руководитель рабочей группы

Директор школы №101 С.В.Криковцов
(должность, Ф.И.О.)

(подпись)

Члены рабочей группы:

Зам. директора по БЖ Е.А.Кузнецова
(должность, Ф.И.О.)

(подпись)

Зам директора по ВР Ю.А.Яценко
(должность, Ф.И.О.)

(подпись)

В том числе:

представители общественных
организаций инвалидов

(должность, Ф.И.О.)

(подпись)

(должность, Ф.И.О.)

(подпись)

представители организации,
расположенной на объекте

(должность, Ф.И.О.)

(подпись)

(должность, Ф.И.О.)

(подпись)

Управленческое решение согласовано « ____ » _____ 20__ г. (протокол № ____)
Комиссией (название). _____

к Акту обследования ОСИ к паспорту доступности ОСИ № ____ от « ____ » _____ 2018 г.

I Результаты обследования:**1. Территории, прилегающей к зданию (участка)**МБОУ «Общеобразовательная школа психолого-педагогической поддержки № 101»город Кемерово, проспект Комсомольский, 67 а

(наименование объекта, адрес)

№ п/п	Наименование функционально-планировочного элемента	Наличие элемента			Выявленные нарушения и замечания		Работы по адаптации объектов	
		есть/нет	№ на плане	№ фото	Содержание	Значимо для инвалида (категория)	Содержание	Виды работ
1.1	Вход (входы) на территорию	есть	1,1а	1,2,3,4	Отсутствие доступной информации об объекте	все	Оборудование информационными элементами при входе	Индивидуальное решение с ТСР
1.2	Путь (пути) движения на территории	есть	2	5,6	Частично разбито асфальтобетонное покрытие	все	Ремонт асфальтобетонного покрытия	Текущий ремонт
1.3	Лестница (наружная)	нет	-	-	-	-	-	-
1.4	Пандус (наружный)	нет	-	-	-	-	-	-
1.5	Автостоянка и парковка	нет	-	-	Отсутствие выделенной площадки и парковки для инвалидов	все	Оборудование выделенной площадки и парковки для инвалидов	Индивидуальное решение с ТСР
	ОБЩИЕ требования к зоне	есть	1,1а	1,2,3,4	Отсутствие информационной поддержки, отсутствие организации транспортных проездов и пешеходных дорог на территории	все	Оборудование информационной поддержкой, организация разделения транспортных проездов и пешеходных дорог на территории	Индивидуальное решение с ТСР

II Заключение по зоне:

Наименование структурно-функциональной зоны	Состояние доступности* (к пункту 3.4 Акта обследования ОСИ)	Приложение		Рекомендации по адаптации (вид работы)** к пункту 4.1 Акта обследования ОСИ
		№ на плане	№ фото	
Территория прилегающая к зданию	ДЧ-И (У)	1,1а,2	1, 2, 3, 4, 5, 6	Индивидуальное решение с ТСР

* указывается: ДП-В - доступно полностью всем; ДП-И (К, О, С, Г, У) – доступно полностью избирательно (указать категории инвалидов); ДЧ-В - доступно частично всем; ДЧ-И (К, О, С, Г, У) – доступно частично избирательно (указать категории инвалидов); ДУ - доступно условно, ВНД - недоступно

**указывается один из вариантов: не нуждается; ремонт (текущий, капитальный); индивидуальное решение с ТСР; технические решения невозможны – организация альтернативной формы обслуживания

Комментарий к заключению: **Организовать дополнительные места отдыха и благоустройство территории**

к Акту обследования ОСИ к паспорту доступности ОСИ № ____ от « ____ » _____ 2015 г.

I Результаты обследования:**2. Входа (входов) в здание**МБОУ «Общеобразовательная школа психолого-педагогической поддержки № 101»город Кемерово, проспект Комсомольский, 67 а

(наименование объекта, адрес)

№ п/п	Наименование функционально - планировочного элемента	Наличие элемента			Выявленные нарушения и замечания		Работы по адаптации объектов	
		есть/нет	№ на плане	№ фото	Содержание	Значимо для инвалида (категория)	Содержание	Виды работ
2.1	Лестница (наружная)	есть	4	8	Поручни с одной стороны	все	Установка поручней с двух сторон	Индивидуальное решение с ТСП
2.2	Пандус (наружный)	нет	-	-	Отсутствие пандуса	все	Установка пандуса	Индивидуальное решение с ТСП
2.3	Входная площадка (перед дверью)	есть	-	7	Отсутствие дренажных решеток	все	Организация дренажных решеток,	Индивидуальное решение с ТСП
2.4	Дверь (входная)	есть		7,8	-	все	-	-
2.5	Тамбур	есть	5	9	Отсутствие дренажных решеток	все	Организация дренажных решеток,	Индивидуальное решение с ТСП
	ОБЩИЕ требования к зоне	есть	4,5	7,8,9	Отсутствие поручней на наружной лестнице с 2-х сторон, отсутствие дренажных решеток ,	все	Установка поручней с двух сторон , организация дренажных решеток	Индивидуальное решение с ТСП

II Заключение по зоне:

Наименование структурно-функциональной зоны	Состояние доступности* (к пункту 3.4 Акта обследования ОСИ)	Приложение		Рекомендации по адаптации (вид работы)** к пункту 4.1 Акта обследования ОСИ
		№ на плане	№ фото	
Вход в здание	ДЧ-И (У)	4,5	7,8,9	Индивидуальное решение с ТСП

* указывается: **ДП-В** - доступно полностью всем; **ДП-И** (К, О, С, Г, У) – доступно полностью избирательно (указать категории инвалидов); **ДЧ-В** - доступно частично всем; **ДЧ-И** (К, О, С, Г, У) – доступно частично избирательно (указать категории инвалидов); **ДУ** - доступно условно, **ВНД** - недоступно

**указывается один из вариантов: не нуждается; ремонт (текущий, капитальный); индивидуальное решение с ТСП; технические решения невозможны – организация альтернативной формы обслуживания

Комментарий к заключению: **Установка видеозвонка**

к Акту обследования ОСИ к паспорту доступности ОСИ № ____ от « ____ » _____ 2018 г.

I Результаты обследования:**3. Пути (путей) движения внутри здания (в т.ч. путей эвакуации)**МБОУ «Общеобразовательная школа психолого-педагогической поддержки № 101»город Кемерово, проспект Комсомольский, 67 а

(наименование объекта, адрес)

№ п/п	Наименование функционально-планировочного элемента	Наличие элемента			Выявленные нарушения и замечания		Работы по адаптации объектов	
		есть/нет	№ на плане	№ фото	Содержание	Значимо для инвалида (категория)	Содержание	Виды работ
3.1	Коридор (вестибюль, зона ожидания, галерея, балкон)	есть	6	10,11, 12,13, 14	Выключатели и розетки - на высоте более чем 0,8 м от уровня пола	все	Перенос выключателей и розеток на высоту не более 0,8 м от уровня пола	Индивидуальное решение с ТСР
3.2	Лестница (внутри здания)	есть	7	15,16, 17	-	-	-	-
3.3	Пандус (внутри здания)	нет	-	-	-	-	-	-
3.4	Лифт пассажирский (или подъемник)	нет	-	-	-	-	-	-
3.5	Дверь	есть	8	18,19, 20	Информирующие обозначения помещений расположены не по правилам: отсутствует дублирование рельефными знаками	все	Расположить информирующие обозначения помещений с дублированием рельефными знаками	Индивидуальное решение с ТСР
3.6	Пути эвакуации (в т.ч. зоны безопасности)	есть	9	21,22,2 3,24	-	-	-	-
	ОБЩИЕ требования к зоне	есть	6,8		Несоответствие высоты расположения выключателей и розеток	все	Перенос выключателей и розеток на высоту не более 0,8 м от уровня пола	Индивидуальное решение с ТСР

II Заключение по зоне:

Наименование структурно-функциональной зоны	Состояние доступности* (к пункту 3.4 Акта обследования ОСИ)	Приложение		Рекомендации по адаптации (вид работы)** к пункту 4.1 Акта обследования ОСИ
		№ на плане	№ фото	
Пути (путей) движения внутри здания (в т.ч. путей эвакуации)	ДЧ-И (У)	7, 8, 9, 10	15, 16, 17, 18, 19, 20, 21, 22, 23, 24	Индивидуальное решение с ТСР

* указывается: **ДП-В** - доступно полностью всем; **ДП-И** (К, О, С, Г, У) – доступно полностью избирательно (указать категории инвалидов); **ДЧ-В** - доступно частично всем; **ДЧ-И** (К, О, С, Г, У) – доступно частично избирательно (указать категории инвалидов); **ДУ** - доступно условно, **ВНД** - недоступно

**указывается один из вариантов: не нуждается; ремонт (текущий, капитальный); индивидуальное решение с ТСП; технические решения невозможны – организация альтернативной формы обслуживания

Комментарий к заключению: **организовать более удобные места отдыха в вестибюле и коридорах объекта.**

к Акту обследования ОСИ к паспорту доступности ОСИ № ____ от « ____ » _____ 2018 г.

I Результаты обследования:
4. Зоны целевого назначения здания (целевого посещения объекта)
Вариант I – зона обслуживания инвалидов

МБОУ «Общеобразовательная школа психолого-педагогической поддержки № 101»

город Кемерово, проспект Комсомольский, 67 а

(наименование объекта, адрес)

№ п/п	Наименование функционально-планировочного элемента	Наличие элемента			Выявленные нарушения и замечания		Работы по адаптации объектов	
		есть/нет	№ на плане	№ фото	Содержание	Значимо для инвалида (категория)	Содержание	Виды работ
4.1	Кабинетная форма обслуживания	есть	10	25, 26, 27, 28	Информирующие обозначения помещений расположены не по правилам: - рядом с дверью, со стороны дверной ручки; - на высоте от 1,4 до 1,75 м; - дублирование рельефными знаками	Все	Расположить информирующие обозначения помещений - рядом с дверью, со стороны дверной ручки; - на высоте от 1,4 до 1,75 м; - дублирование рельефными знаками	Индивидуальное решение с ТСР
4.2	Зальная форма обслуживания	нет	-	-	-	-	-	-
4.3	Прилавочная форма обслуживания	нет	-	-	-	-	-	-
4.4	Форма обслуживания с перемещением по маршруту	нет	-	-	-	-	-	-
4.5	Кабина индивидуального обслуживания	нет	-	-	-	-	-	-
	ОБЩИЕ требования к зоне	есть	10	25, 26, 27, 28	Информирующие обозначения помещений расположены не по правилам: - рядом с дверью, со стороны дверной ручки; - на высоте от 1,4 до 1,75 м; - дублирование рельефными знаками	все	Расположить информирующие обозначения помещений - рядом с дверью, со стороны дверной ручки; - на высоте от 1,4 до 1,75 м; - дублирование рельефными знаками	Индивидуальное решение с ТСР

II Заключение по зоне:

Наименование структурно-функциональной зоны	Состояние доступности* (к пункту 3.4 Акта обследования ОСИ)	Приложение		Рекомендации по адаптации (вид работы)** к пункту 4.1 Акта обследования ОСИ
		№ на плане	№ фото	
Зоны целевого назначения здания (целевого посещения объекта) Вариант I – зона обслуживания инвалидов	ДЧ-И (У)	10	25, 26, 27, 28	Индивидуальное решение с ТСП

* указывается: **ДП-В** - доступно полностью всем; **ДП-И** (К, О, С, Г, У) – доступно полностью избирательно (указать категории инвалидов); **ДЧ-В** - доступно частично всем; **ДЧ-И** (К, О, С, Г, У) – доступно частично избирательно (указать категории инвалидов); **ДУ** - доступно условно, **ВНД** - недоступно

**указывается один из вариантов: не нуждается; ремонт (текущий, капитальный); индивидуальное решение с ТСП; технические решения невозможны – организация альтернативной формы обслуживания

Комментарий к заключению: _____

к Акту обследования ОСИ к паспорту доступности ОСИ № ____ от « ____ » _____ 2018 г.

I Результаты обследования:**4. Зоны целевого назначения здания (целевого посещения объекта)****Вариант II – места приложения труда**

Наименование функционально-планировочного элемента	Наличие элемента			Выявленные нарушения и замечания		Работы по адаптации объектов	
	есть/нет	№ на плане	№ фото	Содержание	Значим о для инвалида (категория)	Содержание	Виды работ
Место приложения труда	нет	-	-	-	-	-	-

II Заключение по зоне:

Наименование структурно-функциональной зоны	Состояние доступности* (к пункту 3.4 Акта обследования ОСИ)	Приложение		Рекомендации по адаптации (вид работы)** к пункту 4.1 Акта обследования ОСИ
		№ на плане	№ фото	
Зоны целевого назначения здания (целевого посещения объекта) Вариант II – места приложения труда	-	-	-	-

* указывается: **ДП-В** - доступно полностью всем; **ДП-И** (К, О, С, Г, У) – доступно полностью избирательно (указать категории инвалидов); **ДЧ-В** - доступно частично всем; **ДЧ-И** (К, О, С, Г, У) – доступно частично избирательно (указать категории инвалидов); **ДУ** - доступно условно, **ВНД** - недоступно

**указывается один из вариантов: не нуждается; ремонт (текущий, капитальный); индивидуальное решение с ТСП; технические решения невозможны – организация альтернативной формы обслуживания

Комментарий к заключению: _____

к Акту обследования ОСИ к паспорту доступности ОСИ № ____ от « ____ » _____ 2018 г.

I Результаты обследования:**4. Зоны целевого назначения здания (целевого посещения объекта)****Вариант III – жилые помещения**

Наименование функционально-планировочного элемента	Наличие элемента			Выявленные нарушения и замечания		Работы по адаптации объектов	
	есть/нет	№ на плане	№ фото	Содержание	Значимо для инвалида (категория)	Содержание	Виды работ
Жилые помещения	нет	-	-	-	все	-	-

II Заключение по зоне:

Наименование структурно-функциональной зоны	Состояние доступности* (к пункту 3.4 Акта обследования ОСИ)	Приложение		Рекомендации по адаптации (вид работы)** к пункту 4.1 Акта обследования ОСИ
		№ на плане	№ фото	
Зоны целевого назначения здания (целевого посещения объекта) Вариант III – жилые помещения	-	-	-	-

* указывается: **ДП-В** - доступно полностью всем; **ДП-И** (К, О, С, Г, У) – доступно полностью избирательно (указать категории инвалидов); **ДЧ-В** - доступно частично всем; **ДЧ-И** (К, О, С, Г, У) – доступно частично избирательно (указать категории инвалидов); **ДУ** - доступно условно, **ВНД** - недоступно

**указывается один из вариантов: не нуждается; ремонт (текущий, капитальный); индивидуальное решение с ТСП; технические решения невозможны – организация альтернативной формы обслуживания

Комментарий к заключению: _____

к Акту обследования ОСИ к паспорту доступности ОСИ № ____ от « ____ » _____ 2018 г.

I Результаты обследования:
5. Санитарно-гигиенических помещений

МБОУ «Общеобразовательная школа психолого-педагогической поддержки № 101»
город Кемерово, проспект Комсомольский, 67 а
(наименование объекта, адрес)

№ п/п	Наименование функционально-планировочного элемента	Наличие элемента			Выявленные нарушения и замечания		Работы по адаптации объектов	
		есть/нет	№ на плане	№ фото	Содержание	Значимо для инвалида (категория)	Содержание	Виды работ
5.1	Туалетная комната	есть	11	28,29, 30,31	Не оборудованы замкнутые пространства (в т.ч. кабинки туалета): - двусторонней связью с диспетчером или дежурным, - или кнопкой звонка (в дежурную комнату), - нет аварийного освещения	все	Оборудование замкнутых пространств (в т.ч. кабинки туалета): - двусторонней связью с диспетчером или дежурным, - или кнопкой звонка (в дежурную комнату), - установка аварийного освещения	Индивидуальное решение с ТСР
5.2	Душевая/ ванная комната	нет	-	-	-	-	-	-
5.3	Бытовая комната (гардеробная)	есть	14	32,33, 34	-	-	-	-
	ОБЩИЕ требования к зоне	есть	11,14	28,29, 30,31	Не оборудована универсальная кабина для всех категорий граждан, информирующие обозначения помещений расположены не по правилам: - рядом с дверью, со стороны дверной ручки; - на высоте от 1,4 до 1,75 м; - дублирование рельефными знаками	все	Оборудовать универсальную кабину для всех категорий граждан, расположить информирующие обозначения помещений - рядом с дверью, со стороны дверной ручки; - на высоте от 1,4 до 1,75 м; - дублирование рельефными знаками	Индивидуальное решение с ТСР

II Заключение по зоне:

Наименование структурно-функциональной зоны	Состояние доступности* (к пункту 3.4 Акта обследования ОСИ)	Приложение		Рекомендации по адаптации (вид работы)** к пункту 4.1 Акта обследования ОСИ
		№ на плане	№ фото	
Санитарно-гигиенические помещения	ДЧ-И (У)	11,14	28,29, 30,31,32,33,34	Индивидуальное решение с ТСП

* указывается: **ДП-В** - доступно полностью всем; **ДП-И** (К, О, С, Г, У) – доступно полностью избирательно (указать категории инвалидов); **ДЧ-В** - доступно частично всем; **ДЧ-И** (К, О, С, Г, У) – доступно частично избирательно (указать категории инвалидов); **ДУ** - доступно условно, **ВНД** - недоступно

**указывается один из вариантов: не нуждается; ремонт (текущий, капитальный); индивидуальное решение с ТСП; технические решения невозможны – организация альтернативной формы обслуживания

Комментарий к заключению: _____

к Акту обследования ОСИ к паспорту доступности ОСИ № ____ от « ____ » _____ 2018 г.

I Результаты обследования:
6. Системы информации на объекте

МБОУ «Общеобразовательная школа психолого-педагогической поддержки № 101»
город Кемерово, проспект Комсомольский, 67 а
(наименование объекта, адрес)

№ п/п	Наименование функционально-планировочного элемента	Наличие элемента			Выявленные нарушения и замечания		Работы по адаптации объектов	
		есть/нет	№ на плане	№ фото	Содержание	Значимо для инвалида (категория)	Содержание	Виды работ
6.1	Визуальные средства	есть	12	35,36, 37,38	Знаки и символы не идентичны в пределах здания, комплекса сооружений, в одном районе, не соответствуют знакам в нормативных документов по стандартизации	все	Привести в соответствии с нормативными документами по стандартизации и знаки и символы в пределах здания	Индивидуальное решение с ТСР
6.2	Акустические средства	есть	13	39,40	-	-	-	-
6.3	Тактильные средства	нет	-	-	-	-	-	-
	ОБЩИЕ требования к зоне	есть	12	35,36, 37,38, 39,40	Знаки и символы не идентичны в пределах здания, комплекса сооружений, в одном районе, не соответствуют знакам в нормативных документов по стандартизации	все	Привести в соответствии с нормативными документами по стандартизации и знаки и символы в пределах здания	Индивидуальное решение с ТСР

II Заключение по зоне:

Наименование структурно-функциональной зоны	Состояние доступности* (к пункту 3.4 Акта обследования ОСИ)	Приложение		Рекомендации по адаптации (вид работы)** к пункту 4.1 Акта обследования ОСИ
		№ на плане	№ фото	
Системы информации на объекте	ДЧ-И (У)	12,13	35,36,37,38,39,40	Индивидуальное решение с ТСР

* указывается: ДП-В - доступно полностью всем; ДП-И (К, О, С, Г, У) – доступно полностью избирательно (указать категории инвалидов); ДЧ-В - доступно частично всем; ДЧ-И (К, О, С, Г, У) – доступно частично избирательно (указать категории инвалидов); ДУ - доступно условно, ВНД - недоступно

**указывается один из вариантов: не нуждается; ремонт (текущий, капитальный); индивидуальное решение с ТСР; технические решения невозможны – организация альтернативной формы обслуживания

Комментарий к заключению: _____

**Адресная программа (план) адаптации объектов социальной инфраструктуры
и обеспечения доступности услуг для инвалидов и других МГН
на территории _____ на _____ год**

№ № п/п	Наименование объекта и название организации, расположенной на объекте	Адрес объекта	№ паспорта доступност и объекта	Плановые работы		Ожидаемый результат (по состоянию доступности) ***	Финансирование		Ответствен ный исполнитель , соисполните ли	Дата текуще го контро ля
				Содержание работ*	Вид** работ		Объем, тыс.ру б.	Источн ик		
1	2	3	4	5	6	7	8	9	10	11
1	МБОУ «Общеобразовательная школа психолого- педагогической поддержки № 101»	г. Кемерово, проспект Комсомольск ий, 67 а		Индивидуальное решение с ТСР	КР, ТР	ДП-И (У)				

***Примечание:** структура (разделы) адресной программы (плана) формируются аналогично структуре Реестра ОСИ*

* - указываются мероприятия в соответствии с управленческим решением – «Рекомендации по адаптации основных структурных элементов объекта» Паспорта ОСИ

** - указывается вид работы в соответствии с классификатором:

ТР – текущий ремонт

Рек – реконструкция

КР – капитальный ремонт

ПСД – подготовка проектно-сметной документации

Стр – строительство

Рек – реконструкция

Орг – организация альтернативной формы обслуживания и др. орг. мероприятия

*** - указывается: **ДП-В** - доступен полностью всем; **ДП-И** (К, О, С, Г, У) - доступен полностью избирательно (указать, каким категориям инвалидов); **ДЧ-В** - доступен частично всем; **ДЧ-И** (К, О, С, Г, У) – доступен частично избирательно (указать категории инвалидов); **ДУ** - доступно условно (ДУ-В или ДУ-И)

ОТЧЕТ О ВЫПОЛНЕНИИ
адресной программы (плана) адаптации объектов социальной инфраструктуры
и обеспечения доступности услуг для инвалидов и других МГН
на территории _____ за _____ год

№ № п/п	Наименование объекта и название организации, расположенно й на объекте	Адрес объекта	№ паспорта доступности объекта	Выполненные работы		Оценка результата (по состоянию доступности) ***	Фактические затраты		Причины невыполнения	Заключен ие
				Содержание работ*	Оценка работ* *		Объем, тыс.руб.	Оценка ****		
1	2	3	4	5	6	7	8	9	10	11
1	МБОУ «Общеобразова тельная школа психолого- педагогической поддержки № 101»	г. Кемерово, проспект Комсомольский, 67 а		Индивидуальное решение с ТСР						

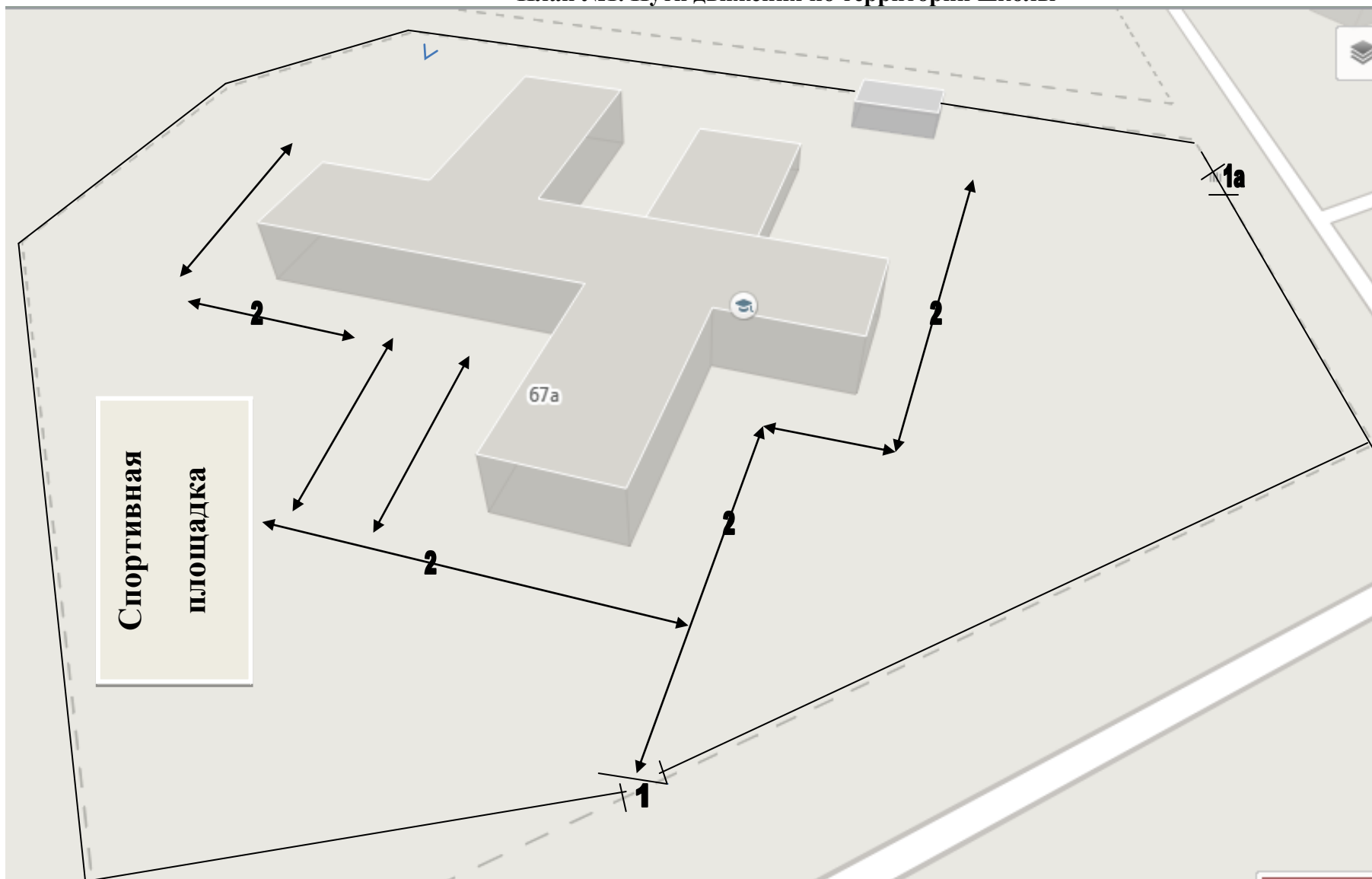
* - указываются фактически выполненные мероприятия на объекте

** - оценивается объем выполненной работы в сравнении с плановыми работами: полностью; частично; перенесено на следующий период; выполнено сверх плана

*** - указывается: **ДП-В** - доступен полностью всем; **ДП-И** (К, О, С, Г, У) - доступен полностью избирательно (указать, каким категориям инвалидов); **ДЧ-В** - доступен частично всем; **ДЧ-И** (К, О, С, Г, У) – доступен частично избирательно (указать категории инвалидов); **ДУ** - доступно условно (ДУ-В или ДУ-И)

**** - оценивается в сравнении с плановыми показателями: полностью, частично, не выделено, с дополнительным финансированием

План №1. Пути движения по территории школы



- 1 – вход на территорию
- 1a – въезд на территорию
- 2 - \longleftrightarrow пути движения на территории

План № 2. Путь движения от остановки

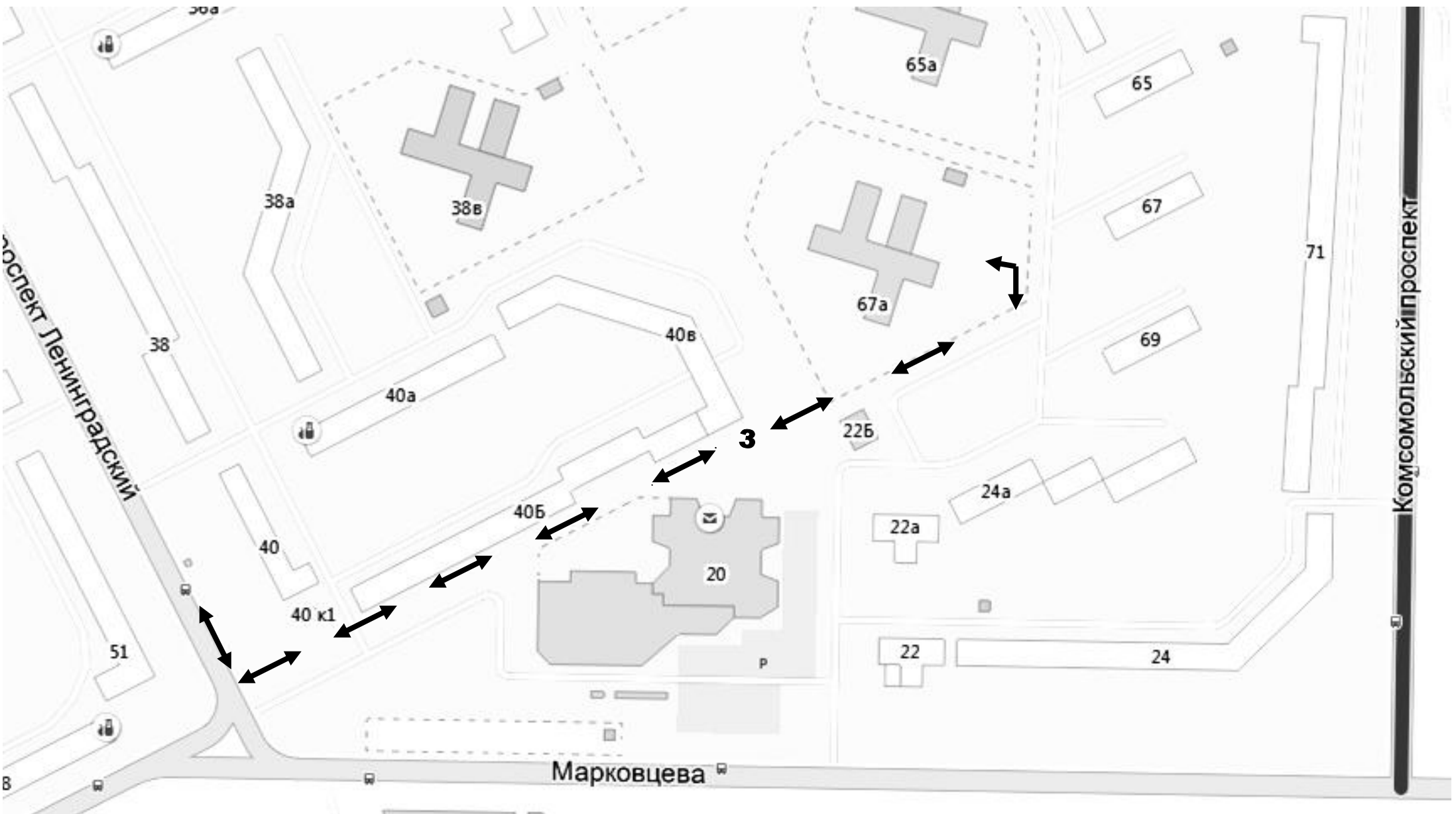




Фото № 1. Вход на территорию



Фото № 2. Вход на территорию



Фото№3. Въезд на территорию



Фото№4. Въезд на территорию



Фото № 5 Пути движения по территории



Фото № 6 Пути движения по территории



Фото№7. Вход в здание



Фото№8. Вход в здание



Фото№9. Тамбур



Фото№10. Вестибюль



Фото№11. Зона ожидания



Фото№12. Зона ожидания



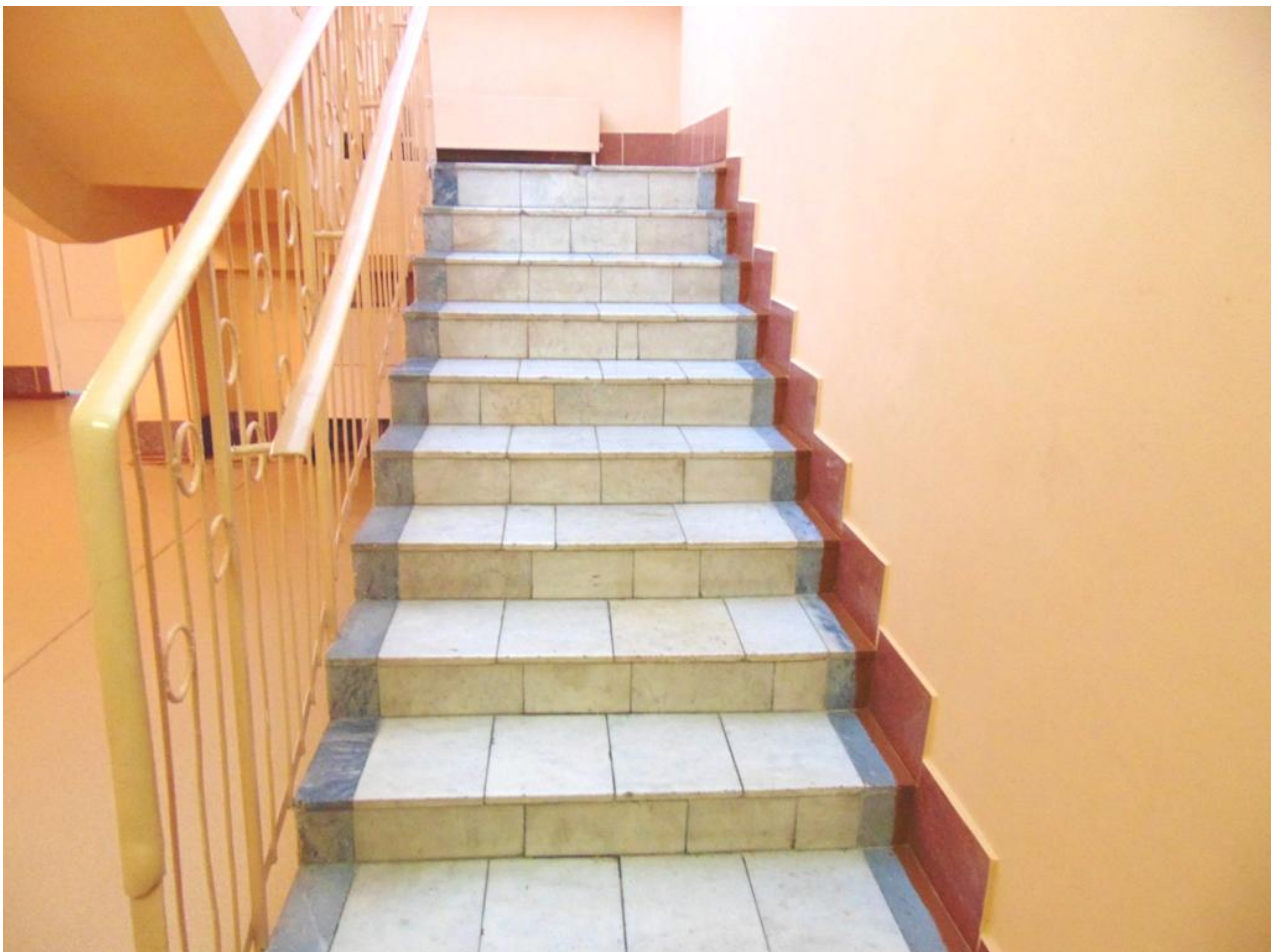
Фото№13. Зона ожидания



Фото№14. Зона ожидания



Фото№15. Лестница (внутри здания)



Фото№16. Лестница (внутри здания)



Фото№17. Лестница (внутри здания)



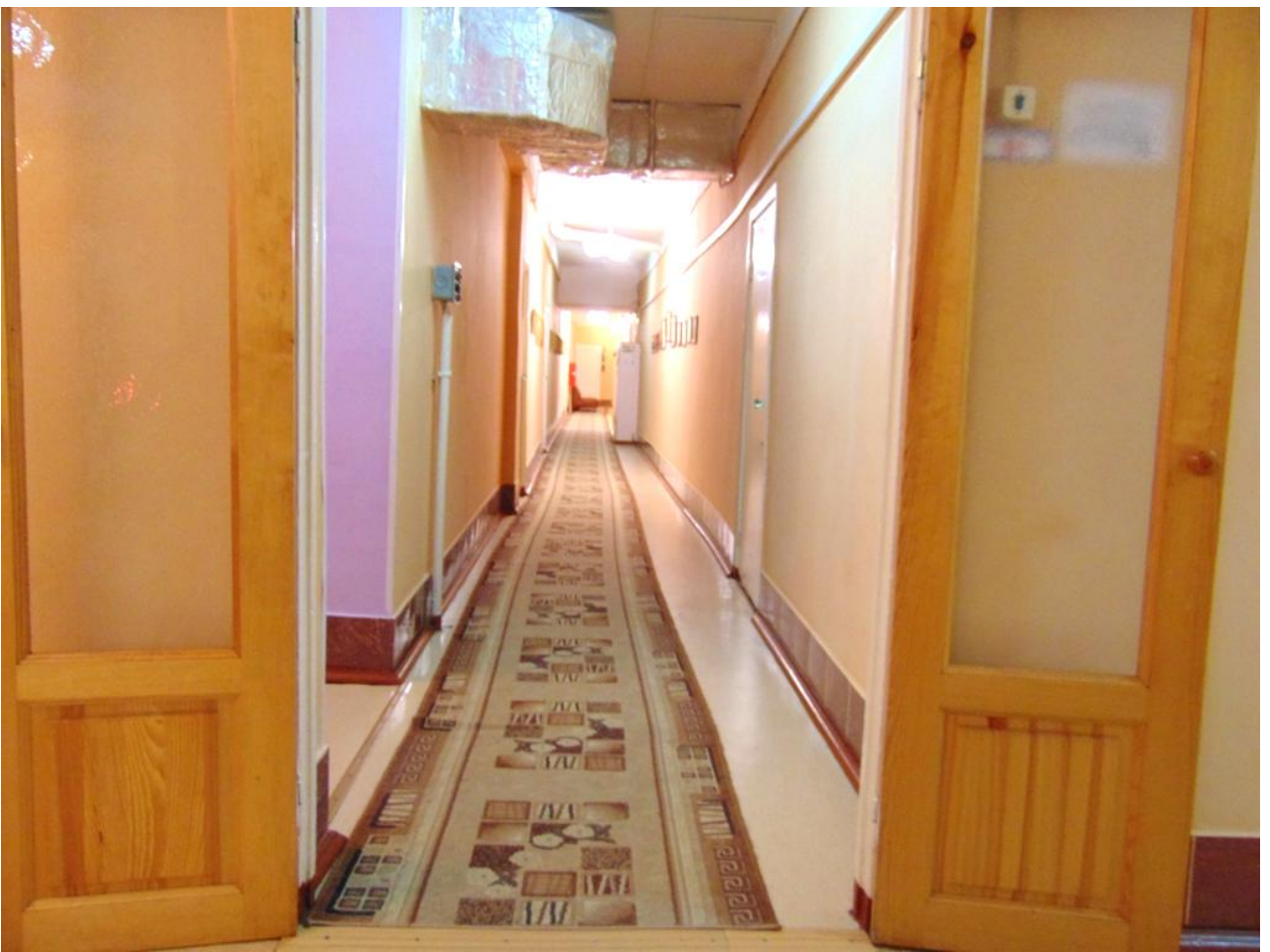
Фото№18. Дверь



Фото№19. Дверь



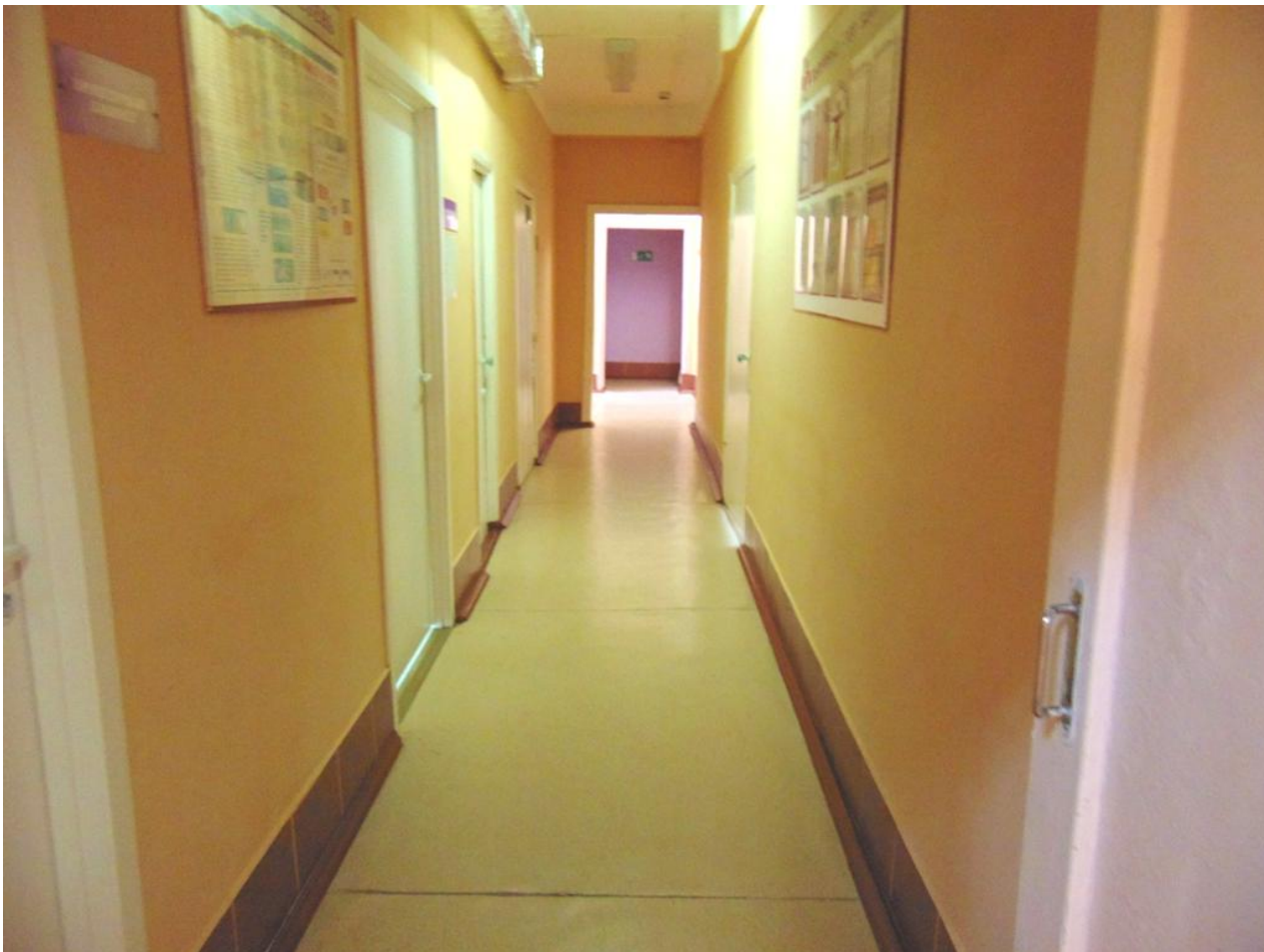
Фото№20. Дверь



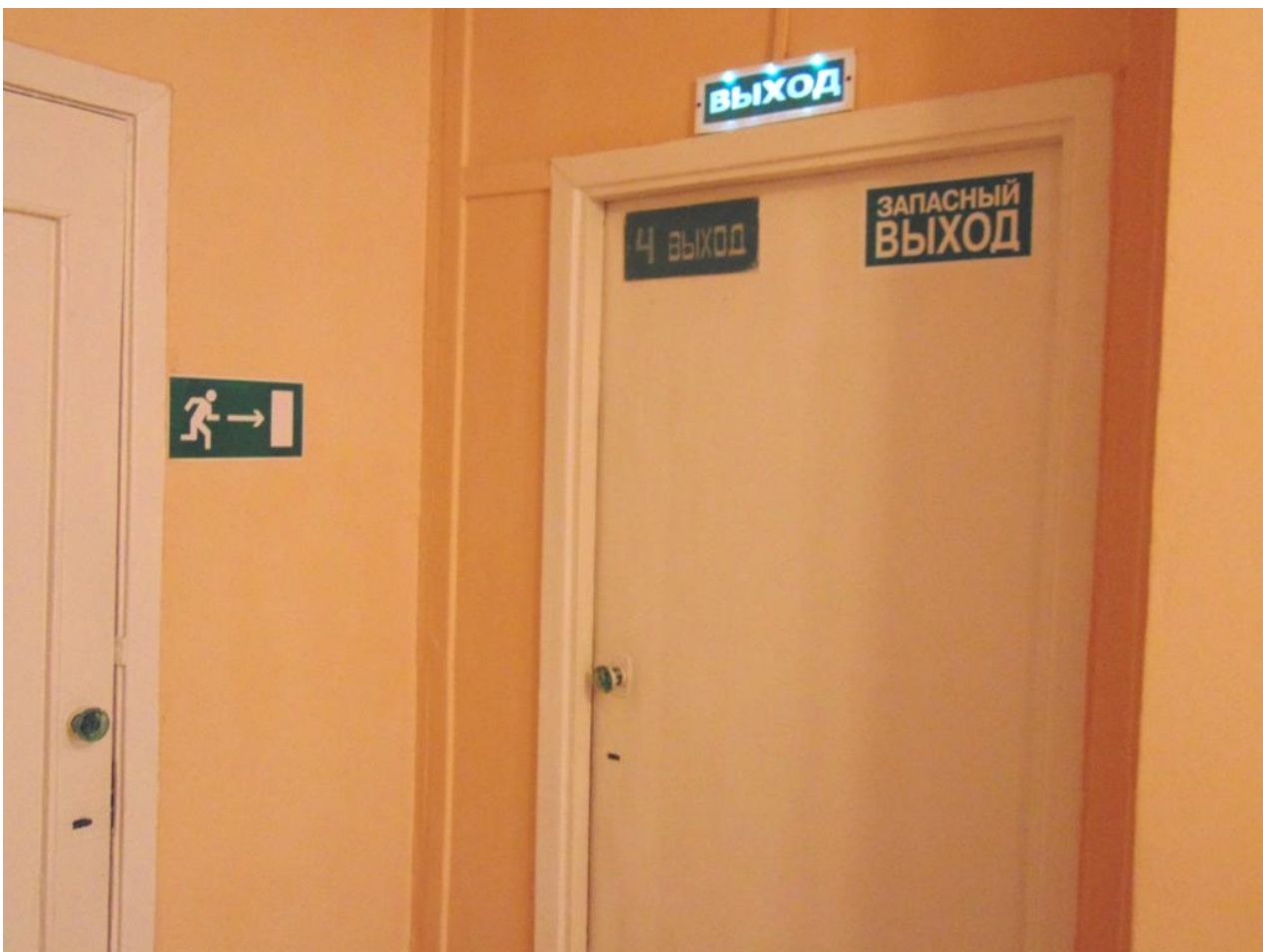
Фото№21. Пути эвакуации



Фото№22. Пути эвакуации



Фото№23. Пути эвакуации



Фото№24. Пути эвакуации



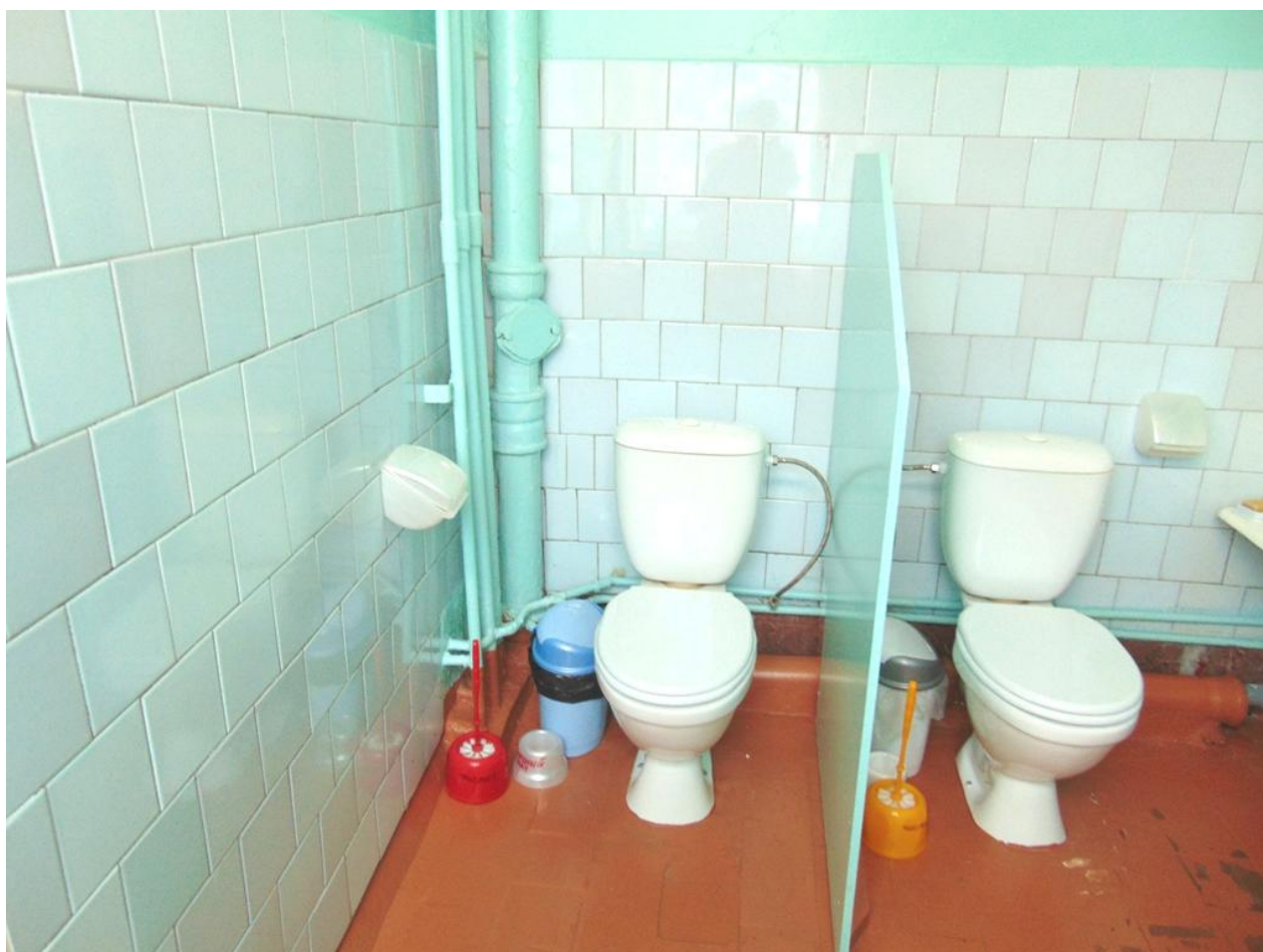
Фото№25. Кабинетная форма обслуживания



Фото№26. Кабинетная форма обслуживания



Фото№27. Кабинетная форма обслуживания



Фото№28. Туалетная комната



Фото№29. Туалетная комната



Фото№30. Туалетная комната



Фото№31. Туалетная комната



Фото№32. Гардеробная (индивидуальные шкафы)



Фото№33. Гардеробная (индивидуальные шкафы)



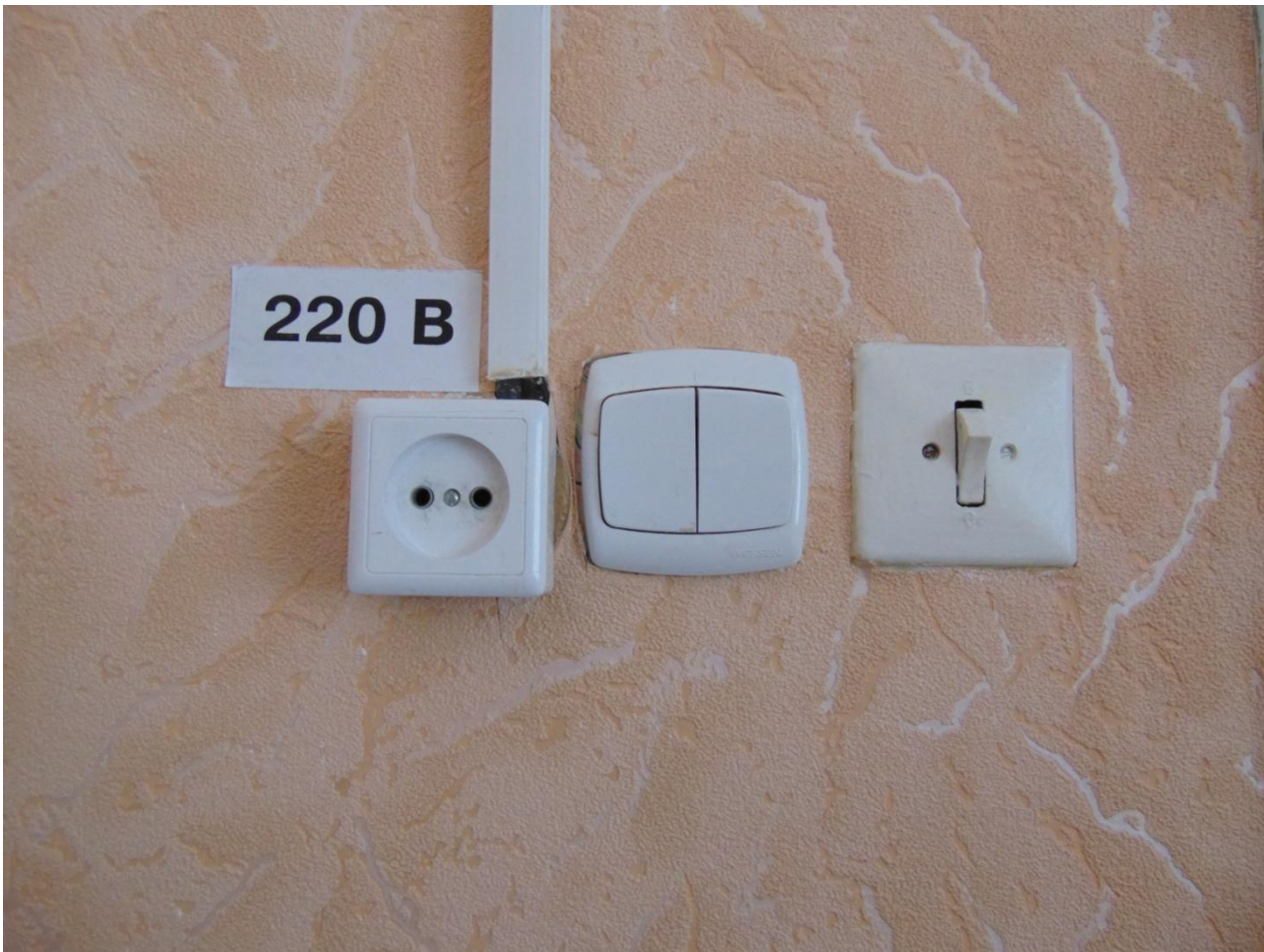
Фото№34. Гардеробная (индивидуальные шкафы)



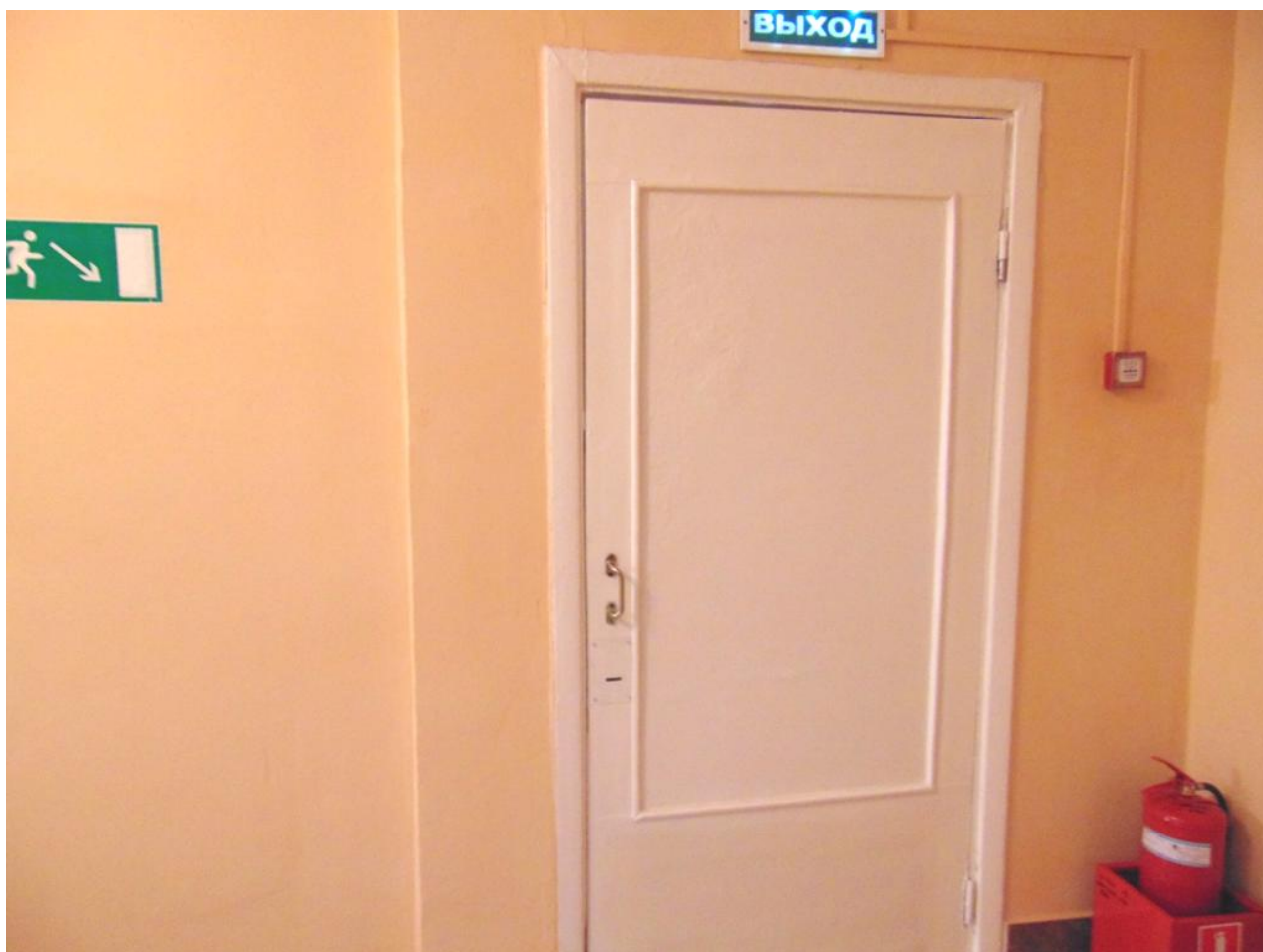
Фото№35. Визуальные средства



Фото№36. Визуальные средства



Фото№37. Визуальные средства



Фото№38. Визуальные средства



Фото№39. Акустические средства



Фото№40. Акустические средства



Фото№41. Путь движения от остановки



Фото№42. Путь движения от остановки



Фото№43. Путь движения от остановки